



Философия бренда «умных» тканей **CHISTETIKA** основана на том, что текстиль должен сочетать в себе одновременно и функциональность, и красивый внешний вид, и быть максимально доступным конечному потребителю. Новаторский подход и четкое следование своему стилю рождает неповторимый симбиоз функциональности и эстетики в интерьерном текстиле от **CHISTETIKA**.

ЭТО БОЛЬШЕ,  
ЧЕМ УМНАЯ ТКАНЬ

ЭТО БОЛЕЕ УДОБНАЯ  
ВАША ЖИЗНЬ!

**CHISTETIKA** – ткани для чистых диванов. Новое прочтение комфорта.

Яркий дизайн, передовые технологии и исключительное качество – отличительные особенности нового текстильного бренда **CHISTETIKA** в линейке компании «Союз-М».

**CHISTETIKA** – безупречное сочетание инноваций и эстетики в текстильных тканях для дома и общественных заведений.

# Lambre Polo

велюр



EASY  
CLEAN



ANTI  
BACTERIAL



PET  
FRIENDLY



LONG LIFE



SOFT  
TOUCH



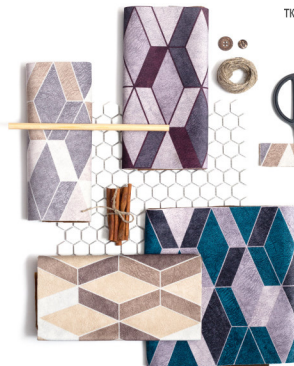
UNIVERSAL  
PROTECTION



ENVIRONMENTAL  
NORMS

## ВДОХНОВЕНИЕ ЭПОХОЙ

Эффект оптических иллюзий на ткани в сочетании с фактурой мрамора триумфально возвращаются — кресла и диваны примеряют современный текстиль. Модная мебель говорит о себе не деталями кроя или замысловатой формой, а фактурой, качеством ткани и яркостью орнамента.



Представленный в пяти цветовых решениях, гипнотизирующий геометрический 3D паттерн, вдохновленный эпохой конструктивизма и абстрактным искусством первой половины XX века, сразу создает wow-эффект.



# Lambre Polo

велюр



EASY  
CLEAN



ANTI  
BACTERIAL



PET  
FRIENDLY



LONG LIFE



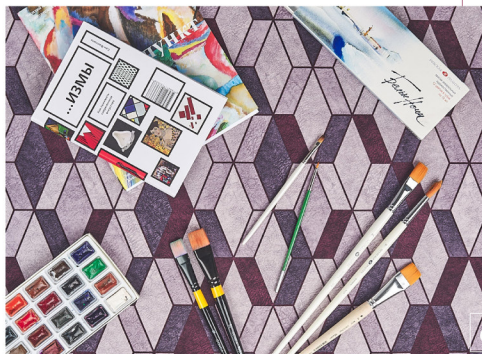
SOFT  
TOUCH



UNIVERSAL  
PROTECTION



ENVIRONMENTAL  
NORMS



## ВДОХНОВЕНИЕ ЭПОХОЙ

Оригинальный дизайн, провоцирующий на творчество, выверенные линии и симметричные формы, добавляющие в интерьер нужную динамику и объем, тем самым переосмысливая его, поддерживаются текстурой мрамора в велюровом компаньоне **Lambre**.



EASY  
CLEAN



ANTI  
BACTERIAL



PET  
FRIENDLY



LONG LIFE



SOFT  
TOUCH



UNIVERSAL  
PROTECTION



ENVIRONMENTAL  
NORMS

# Lambre Polo

велюр

## ДИЗАЙН-АКЦЕНТ

Гаммы и текстуры коллекции **Lambre Polo** подобраны таким образом, что психологически обволакивают человека, обеспечивая покой и защищённость - насыщенные, плотные оттенки и мягкие матовые текстуры:



## MAGICAL TRIAD

Триада - пыльно-бежевый, янтарный и каменно-коричневый - мягко вплетены в визуально объемный графический паттерн. Если в это равновесное сочетание привнести контрастный тон, он может усилить свой оптический эффект



## ULTRAMARINE

Полуночный ультрамарин элегантен в своей простоте, вызывая ассоциации с небом в сумерках и накладывающий свой рефлекс на балансирующие его оттенки гальки и розового песка



## PURPLE WINE

Пурпурно-винный - уверенный в себе, не привязанный к определенному полу или сезону, - этот базовый цвет хорошо сочетается с оттенками всего спектра, и самодостаточен сам по себе



EASY  
CLEAN



ANTI  
BACTERIAL



PET  
FRIENDLY



LONG LIFE



SOFT  
TOUCH



UNIVERSAL  
PROTECTION



ENVIRONMENTAL  
NORMS

# Lambre Polo

велюр

## ТЕХНОЛОГИЧЕСКИЕ ПРЕИМУЩЕСТВА

Велюр не растягивается, отличается хорошей прочностью и не линяет. Наличие основы способствует особой прочности ткани и предотвращает ее чрезмерное растяжение и усадку. Технология инновационных пропиток **Easy Clean** обеспечивает простой уход за тканью и защиту от проникновения загрязнений в текстуру ткани.



комбинируемые рисунки - не сложный подбор раппорта при раскрое



антибактериальная обработка, позволяющая препятствовать микробам и мельчайшим частицам грязи во внутреннюю структуру ткани



инновационная технология **Easy Clean** защищает ткань от проникновения всех типов загрязнения



универсальность в применении



тактильно мягкая ткань



возможность ручной и химической чистки



возможность сочетания нескольких тканей из коллекции



безопасный состав для людей с аллергией, болеющих астмой и другими заболеваниями верхних дыхательных путей



ткань обладает высокой прочностью и износостойкостью



устойчивость к деформации



наличие дышащей основы;



не выгорает в процессе эксплуатации



при производстве используются только экологически чистые материалы, которые не содержат химические вещества, фталаты, тяжелые металлы и канцерогены

# Lambre Polo

велюр



EASY  
CLEAN



ANTI  
BACTERIAL



PET  
FRIENDLY



LONG LIFE



SOFT  
TOUCH



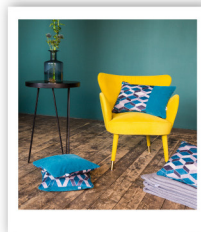
UNIVERSAL  
PROTECTION



ENVIRONMENTAL  
NORMS

## ПРИМЕНЕНИЕ НА МОДЕЛЬНЫЙ РЯД

Конструктивизм и колор-блокинг, насыщенные краски и геометрия линий коллекции **Lambre Polo** добавят в интерьер жизнерадостное настроение и огромный заряд энергии. Скандинавский минимализм, contemporary, ар-деко, лофт или урбанистический стиль - естественная среда для такого паттерна:



### Применяется в качестве обивки для:

- малые формы (кресла, пуфы, банкетки)
- изголовья кроватей
- текстильные аксессуары
- мягкая мебель
- диваны с деревянными локотниками и основаниями (или диваны из массива)
- декоративные панели
- офисная мебель и HoReCa





EASY  
CLEAN



ANTI  
BACTERIAL



PET  
FRIENDLY



LONG LIFE



SOFT  
TOUCH



UNIVERSAL  
PROTECTION



ENVIRONMENTAL  
NORMS

# Lambre Polo

Велюр

**CHISTETIKA**<sup>2021</sup>  
ТЕКСТИЛЬ ДЛЯ ЧИСТОТЫ И ДОБРОБЫТ

## РЕКОМЕНДАЦИИ ПО УХОДУ

Коллекция неприхотлива в уходе, благодаря инновационной пропитке **EASY CLEAN**. Необходимо периодически ткань пылесосить мягкой щеточкой. С помощью воды и хлопчатобумажной салфетки с велюра загрязнения легко убираются. Для устранения более сильных загрязнений необходимо воспользоваться слабым мыльным раствором.



периодически чистите ткань пылесосом с мягкой щеткой



берегите от прямых солнечных лучей



не используйте абразивные средства



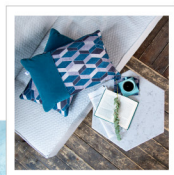
не используйте отбеливающие средства



держите на расстоянии 40-60 см от источников тепла



стирка на деликатном режиме



## ТЕХНИЧЕСКИЕ ХАРАКТЕРИСТИКИ

Состав: полиэстер - 100%

Ширина: 141 см

Плотность ткани или вес 1 м<sup>2</sup> : 496 г/м<sup>2</sup>

Устойчивость к истиранию: 45 000 циклов



## УХОД ЗА ТКАНЬЮ



EASY  
CLEAN



ANTI  
BACTERIAL



PET  
FRIENDLY



LONG LIFE



SOFT  
TOUCH



UNIVERSAL  
PROTECTION



ENVIRONMENTAL  
NORMS



Жирные загрязнения (горчица, майонез, кетчуп, мороженое, сливочное масло, суп, шоколад)

- 1) Уберите загрязнение с поверхности ложкой. Промокните пятно сухой салфеткой, чтобы максимально ликвидировать пораженный загрязнением участок.
- 2) Нанесите на микрофибру или на ткань небольшое количество воды или смочите микрофибру в лёгком мыльном растворе.
- 3) Лёгкими круговыми движениями от края пятна к его центру протрите поверхность ткани. С помощью влажной салфетки уберите остатки мыльного раствора с поверхности ткани. Если загрязнение осталось на ткани, повторите манипуляцию ещё раз. Та часть микрофибры, которой проводится чистка, должна быть чистой.
- 4) В конце чистки, чтобы осушить влажный участок ткани, промокните ткань сухой салфеткой или микрофиброй.



Сухие загрязнения (пепел от сигарет, пыль, пудра, мука)

- 1) Пропылесосьте загрязнение узкой насадкой или специальной насадкой для мягкой мебели.
- 2) Если загрязнение осталось, то протрите его сухой тканью, не используйте воду для таких пятен. Система чистки ткани работает только на сухой ткани. Пятна, нанесенные на мокрую ткань, удаляться не будут.



Чернильные загрязнения (гелевая ручка, маркер на водяной основе)

- 1) Чтобы максимально ликвидировать пораженный загрязнением участок, нанесите на микрофибру небольшое количество мыльного раствора.
- 2) Лёгкими круговыми движениями от края пятна к его центру, протрите поверхность ткани. Чистить обязательно в указанном направлении, чтобы избежать проникновения грязи в структуру ткани. Микрофибра, которой проводится чистка, должна быть чистой.
- 3) В конце чистки промокните пятно сухой микрофиброй или салфеткой.



Жидкие загрязнения (чай, алкогольные напитки, сок, кофе)

- 1) Жидкость промокните бумажной салфеткой, максимально осушив ткань.
- 2) Смочите чистую микрофибру в воде или в лёгком мыльном растворе
- 3) Круговыми разглаживающими движениями от края пятна к его центру, протрите поверхность ткани. Микрофибра, которой проводится чистка, должна быть чистой.
- 4) В конце чистки промокните пятно сухой микрофиброй или салфеткой.